

# Manual

## Energía Distribuidora

Mayo de 2026





## ÍNDICE

1. Datos-Contratación y Gestión-Contratación de Clientes .....	2
2. XML-Ficheros XML Importación-Gestión de Altas .....	2
3. XML-Ficheros XML Importación-Gestión de Modificaciones .....	2
4. XML-Ficheros XML Importación-Gestión Cambios de Comercializadora- Cambios en Comercializadora .....	3
5. XML-Ficheros XML Importación-Gestión Cambios de Comercializadora- Gestión XML Recibidos .....	3
6. Ficheros D1 .....	3
7. XML-Ficheros XML Importación-Gestión Reposición .....	4
8. XML-Gestión P0(Solicitud Información P0) .....	4
9. XML-Ficheros XML Exportación-Consulta Ficheros XML D1 .....	4
10. Ficheros T1 .....	5
11. Ficheros Facturación F1 .....	5
12. XML-Estructura-Motivos Rechazo XML .....	5
13. XML-Estructura-Reclamaciones-Subtipo Reclamación .....	5

## 1. Datos-Contratación y Gestión-Contratación de Clientes

- Se añade Huso y Banda a las coordenadas UTM

The screenshot shows a software interface with three tabs: 'Otros Datos Comerc.', 'Contadores', and 'Derechos Cont.'. Below the tabs, there are several input fields and a dropdown menu. The 'GeoReferenciación' section is highlighted, showing fields for 'X', 'Y', and 'Z' coordinates, and a new section for 'Huso' and 'Banda' coordinates.

Huso: Valor entre 1 y 60

Banda: Valor entre C y X (excluyendo "I" y "O")

## 2. XML-Ficheros XML Importación-Gestión de Altas

- Activación (A3-05)
  - Cambia la posición de la referencia catastral.
  - Se añaden las coordenadas UTM.

## 3. XML-Ficheros XML Importación-Gestión de Modificaciones

- Activación (M1-05)
  - Cambia la posición de la referencia catastral.
  - Se añaden las coordenadas UTM.



## 4. XML-Ficheros XML Importación-Gestión Cambios de Comercializadora-Cambios en Comercializadora

- Activación (C1-05,C2-05)
  - Cambia la posición de la referencia catastral.
  - Se añaden las coordenadas UTM.

## 5. XML-Ficheros XML Importación-Gestión Cambios de Comercializadora-Gestión XML Recibidos

- Activación Saliente(E1-06)

**Crear Fichero XML**

**Creación Fichero XML**

Aceptación Solicitud

Aceptación Solicitud (Saliente)

Rechazo a la Solicitud

Activación Solicitud

Activación Solicitud (Saliente)

Aceptación a la Solicitud de Anulación

Aceptación a la Solicitud de Anulación (Saliente)

Rechazo a la Solicitud de Anulación

**Actuación en Campo**

NO

Comunicación Incidencia

Rechazo por Actuación en Campo

Rechazo por Actuación en Campo (Saliente)

URL

Ultima lectura igual a

- Cambia la posición de la referencia catastral.
- Se añaden las coordenadas UTM.

## 6. Ficheros D1

- Solicitud (D1-01)
  - Cambia la posición de la referencia catastral.

## 7. XML-Ficheros XML Importación-Gestión Reposición

- Activación Solicitud(E2-05)

**Crear Fichero XML**

**Creación Fichero XML**

Aceptación Solicitud

Aceptación/Consulta Solicitud (14)

Rechazo a la Solicitud

Activación Solicitud (05)

Activación Solicitud (06)

Aceptación a la Solicitud de Anulación(solicitante)

Aceptación a la Solicitud de Anulación (10)

Rechazo a la Solicitud de Anulación

**Actuación en Campo**

NO

Comunicación Incidencia

Rechazo por Actuación en Campo(Solicitante)

Rechazo por Actuación en Campo (12)

Ultima lectura igual a

URL

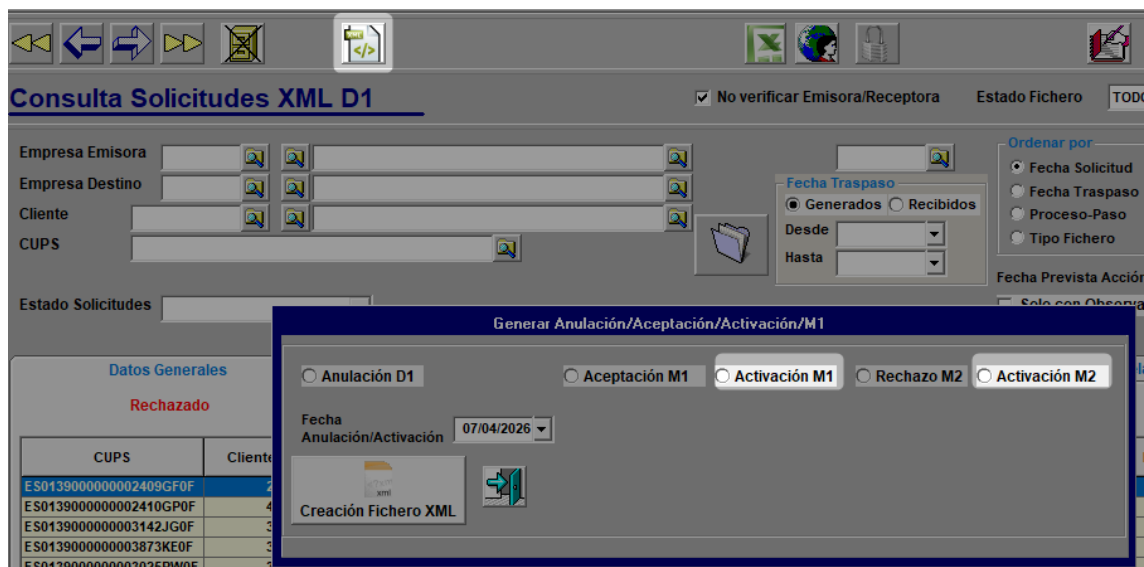
- Cambia la posición de la referencia catastral.
- Se añaden las coordenadas UTM.

## 8. XML-Gestión P0(Solicitud Información P0)

- Aceptación (P0-02)
  - Cambia la posición de la referencia catastral.
  - Se añaden las coordenadas UTM.

## 9. XML-Ficheros XML Exportación-Consulta Ficheros XML D1

- Se tendrán en cuenta los cambios en los formatos en la Activación del M1 y Activación del M2



- Cambia la posición de la referencia catastral.
- Se añaden las coordenadas UTM.

## 10. Ficheros T1

- Solicitud (T1-01)
  - Cambia la posición de la referencia catastral.
- Activación (T1-05)
  - Cambia la posición de la referencia catastral.
  - Se añaden las coordenadas UTM.

## 11. Ficheros Facturación F1

- Se han adaptado los ficheros F1 a los nuevos cambios indicados por CNMC

## 12. XML-Estructura-Motivos Rechazo XML

- Nuevo motivo de rechazo.
  - H0. Instalación de autoconsumo no preparada en campo

## 13. XML-Estructura-Reclamaciones-Subtipo Reclamación



- Nuevos subtipos de Reclamación.
  - 082. Petición de documentación del expediente de anomalía/fraude
  - 083. Solicitud de devolución de Fianza/Depósito de Garantía.

El Real Decreto 88/2026, en su Disposición Transitoria Segunda, establece que las empresas distribuidoras deben proceder a la devolución íntegra de las garantías depositadas por los consumidores antes de la entrada en vigor del mismo. El plazo máximo para completar esta devolución es el 12 de junio de 2026